

Relazione d'Impatto

2022

Panino Giusto Spa
Società Benefit



La nostra quarta Relazione di Impatto come Società Benefit

La Relazione di Impatto è una dichiarazione
obbligatoria per le
aziende che hanno deciso
di includere la vocazione benefit nel proprio
statuto giuridico.



Il B Impact Assessment (BIA) come strumento di redazione

Per soddisfare i requisiti di trasparenza della legislazione, le Società Benefit sono tenute a redigere la relazione annuale di impatto da allegare al bilancio e pubblicare sul sito aziendale.

La legge che disciplina le Società Benefit* ha adottato come riferimento per la relazione di impatto l'architettura del B Impact Assessment (BIA) sviluppato a partire dal 2006 da B Lab specificamente le Benefit Corporation per misurarne gli impatti.

Il B Impact Assessment è fondato dalle origini su principi di materialità. Questo strumento è disponibile gratuitamente, anche in Italiano, ed è già stato adottato da oltre 70.000 aziende nel mondo.

**L. 28-12-2015 n. 208, Commi 376-384*



SOMMARIO

IL MESSAGGIO DI ELENA RIVA LA NOSTRA STORIA DI SOSTENIBILITÀ AGENDA 2030, PANINO GIUSTO CORE OBIETTIVI 2022 E 2023

QUALITÀ PANINO GIUSTO

- Fornitori locali
- Fondazione Accademia del Panino Italiano
- Codice del Fornitore Giusto
- Prodotti Giusti

PERSONE

- Organigramma aziendale
- Le nostre persone
- Promozione del talento individuale
- Formazione continua del personale
- Diversità e inclusione
- Progetti d'inclusione sociale e lavorativa

INNOVAZIONE SOSTENIBILE

- La digitalizzazione come forma di innovazione sostenibile
- L'impatto dello sport sul benessere delle persone
- Il Comitato di Sostenibilità

NEUTRALITÀ CLIMATICA

- Panino Giusto verso la neutralità climatica

IL MESSAGGIO DEL PRESIDENTE

Il 2022 è stato un anno di grandi sfide per il mondo intero, caratterizzato da eventi che hanno messo in evidenza ancora una volta quanto siamo interdipendenti gli uni dagli altri. In particolare, lo scoppio del conflitto in Ucraina ha rappresentato una grave crisi internazionale, con conseguenze che si sono estese ben oltre i confini del Paese. Tensioni diplomatiche, una complessa situazione umanitaria e la consapevolezza dell'importanza della solidarietà e della cooperazione internazionale, fondamentale per risolvere una crisi di questa portata e proteggere i diritti umani.

Tuttavia, il conflitto in Ucraina non è stato l'unico evento che ha evidenziato la nostra interconnessione globale. Il mondo intero ha continuato ad affrontare le difficoltà della pandemia da COVID-19, perdurate per tutto il primo semestre in particolare per il settore della ristorazione italiana, e non solo.

Ciononostante, abbiamo rinnovato con grande forza il nostro impegno per la sostenibilità, impegnandoci per la neutralità climatica e per il raggiungimento degli obiettivi di sviluppo sostenibile dell'Agenda ONU 2030.

L'inizio del nostro percorso triennale di misurazione, riduzione e compensazione delle emissioni di CO2 ci ha permesso di comprendere l'entità del nostro impatto ambientale e di adottare misure concrete per ridurlo. Siamo fieri di aver contribuito al raggiungimento degli obiettivi di sviluppo sostenibile, ma sappiamo che c'è ancora molto da fare.

Ci auguriamo che gli eventi del 2022 ci abbiano insegnato l'importanza di agire insieme e di lavorare per un futuro più *giusto* e sostenibile per tutti. Continueremo a fare la nostra parte, un Panino alla volta, per contribuire a costruire un mondo migliore per le generazioni future.



LA NOSTRA STORIA DI SOSTENIBILITÀ



8 Febbraio 2019

Nuova Vision:

«Rendere il mondo più giusto attraverso un panino».



30 Settembre 2019

Ci trasformiamo in **Società Benefit.**



20 Gennaio 2020

Otteniamo la certificazione B Corp e diventiamo la **prima B Corp della ristorazione italiana.**



22 Giugno 2022

Cambio Statuto

Integrazione della finalità specifica di neutralità climatica e avvio progetto triennale di riduzione emissioni CO2.



27 Dicembre 2022

Avvio processo di revisione triennale della certificazione **B Corp.**

La nostra Vision

RENDERE IL MONDO PIÙ
giusto
ATTRAVERSO UN PANINO



La nostra Mission

PROPORRE IL PANINO ITALIANO COME UN MODO

giusto

DI NUTRIRSI, RISPETTANDO LE PERSONE E L'AMBIENTE



Agenda 2030 per lo Sviluppo Sostenibile

L'Agenda 2030 per lo Sviluppo Sostenibile è un programma d'azione per le persone, il pianeta e la prosperità. Include 17 Obiettivi per lo Sviluppo Sostenibile - Sustainable Development Goal SDGs - che servono a guidare il mondo sulla strada da percorrere nell'arco dei prossimi 7 anni: i Paesi aderenti, infatti, si sono impegnati a raggiungerli entro il 2030.

Noi di Panino Giusto, con le attività che portiamo avanti ogni giorno, contribuiamo al raggiungimento di 11 dei 17 Obiettivi di Sviluppo Sostenibile.

- **SDGs 1 | Sconfiggere la povertà:** come azienda ci impegniamo a pagare un salario adeguato e a controllare che i nostri collaboratori vengano trattati nel modo corretto. Inoltre, conduciamo assesment di rischio per individuare eventuali fonti di rischio nella catena di fornitura.
- **SDGs 2 | Sconfiggere la fame:** lavoriamo costantemente per migliorare la nostra gamma di prodotti, al fine di renderli sempre più salutari, di migliorarne il profilo nutrizionale e fornire un ventaglio di opzioni saporite e nutrienti.
- **SDGs 3 | Assicurare salute e benessere:** è importante per noi fornire ai nostri dipendenti una copertura sanitaria e garantirgli di poter raggiungere il miglior stato di salute e sicurezza sul posto di lavoro.
- **SDGs 4 | Istruzione di qualità:** ci impegniamo a garantire ai nostri dipendenti continua formazione, non solo inerente alle mansioni lavorative, ma anche a soft skills quotidianamente utili. Promuoviamo corsi e attività anche per chi non fa ancora parte dell'azienda.
- **SDGs 7 | Energia accessibile e pulita:** utilizziamo il 100% di energia rinnovabile.
- **SDGs 8 | Lavoro dignitoso e crescita economica:** garantiamo ai nostri dipendenti un ambiente di lavoro equo e promuoviamo la crescita professionale interna all'azienda.
- **SDGs 9 | Industria, innovazione e infrastrutture:** promuoviamo un processo di industrializzazione sostenibile, favorendo pratiche industriali che siano economicamente efficienti, socialmente equi ed ecologicamente responsabili.
- **SDGs 12 | Consumo e produzione responsabile:** adottiamo i principi dell'economia circolare e valutiamo l'impatto dei nostri fornitori sul consumo di risorse per garantire pratiche commerciali sostenibili.
- **SDGs 13 | Agire per il clima:** per minimizzare il nostro impatto ambientale collaboriamo con le comunità locali e le aziende sostenibili per garantire che le nostre attività siano conformi alle normative ambientali e sociali.

- **SDGs 14 | Vita sott'acqua:** ci forniamo da fornitori ittici che si impegnano nel rispetto dei mari e delle acque in generale.
- **SDGs 16 | Pace, giustizia e istituzioni forti:** garantiamo totale trasparenza nella governance e nella gestione fiscale dell'azienda.

Panino Giusto Core

Gli 11 Obiettivi di Sviluppo Sostenibile (Sustainable Development Goal SDGs) a cui abbiamo contribuito maggiormente nell'anno 2022.



OBIETTIVI 2022 RAGGIUNTI

Qualità Panino Giusto

Approvazione del CdA entro la fine dell'anno del Codice del Fornitore Giusto.

Approvato durante il Consiglio dell'8 marzo 2022.

Implementare una Survey annuale dedicata ai fornitori per valutare il coinvolgimento degli Stakeholder.

Come previsto dal nostro documento *Codice del Fornitore Giusto*, l'Ufficio Acquisti ha somministrato alla totalità dei fornitori coinvolti una survey di assessment, compilata dal 30% dei destinatari coinvolti.

Rendere la Fondazione Accademia del Panino Italiano riconosciuta a livello culturale, organizzativo e digital.

Sono state raggiunte 5 collaborazioni attive e la creazione di un nuovo sito dedicato.

Valorizzare i progetti di Accademia del Panino Italiano all'interno dell'azienda Panino Giusto.

Avvenuto attraverso la comunicazione e la condivisione costante dei 3 valori comuni (Maestria, Creatività, Territorio), promozione dei panino autentici attraverso comunicazione digitale e inserimento nel menù, promozione di diverse comunicazioni in store.

Con il conseguimento di questo obiettivi contribuiamo al raggiungimento dei seguenti *Sustainable Development Goals (SDGs)*:



Persone

Approvazione del CdA entro la fine dell'anno delle variazioni del Codice Etico e della Whistle Blowing Policy.

Avvenuto durante il Consiglio di Amministrazione del CdA in data 22 giugno 2022.

Segnalazione al CdA del 100% delle violazioni al Codice Etico.

Il Consiglio di Amministrazione è stato informato riguardo al 100% delle violazioni durante il Consiglio tenutosi il 16 novembre 2022.

Avere per i ruoli apicali una media del risultato ottenuto durante la fase di Appraisal di almeno 3 punti su un massimo di 5 per Store Manager, Maestri del Panino, Floor Manager e Manager Back Office.

Raggiunto un punteggio superiore a 3 punti per tutte le figure.

Con il conseguimento di questo obiettivi contribuiamo al raggiungimento dei seguenti *Sustainable Development Goals (SDGs)*:



Sostenibilità Aziendale

Condivisione del progetto Comitato di Sostenibilità con il board e i dipendenti; realizzazione di un palinsesto eventi.

La condivisione è avvenuta durante il CdA del 19 settembre 2022; le attività sono state svolte nel corso dei successivi mesi.

Aumentare engagement della Community Giusta attraverso lo sviluppo della fan base.

Aumento engagement avvenuto: Instagram +2700 follower e LinkedIn +1000 follower.

Aumento dell'engagement della Community interna attraverso il progetto Giusto People.

Il progetto è stato condiviso attraverso Newsletter interna mensile.

Con il conseguimento di questo obiettivi contribuiamo al raggiungimento dei seguenti *Sustainable Development Goals (SDGs)*:



Zero Emissioni

Cambiare lo Statuto: impegno emissioni zero entro il 2030 e monitoraggio delle emissioni aziendali Scope 1 e Scope 2.

Integrato durante l'assemblea straordinaria dei Soci in data 22 giugno 2022.

Misurare le emissioni carboniche aziendali per definire obiettivi di riduzione specifica, attraverso il monitoraggio delle emissioni: Scope 1, Scope 2 e GHG totale prodotta.

La misurazione è stata effettuata all'interno del progetto triennale di monitoraggio ambientale, grazie al supporto di un consulente dedicato. La Carbon Footprint rilevata equivale a 2700 tonnellate di Co2eq.

Con il conseguimento di questo obiettivi contribuiamo al raggiungimento dei seguenti *Sustainable Development Goals (SDGs)*:



OBIETTIVI 2023

Qualità Panino Giusto e Zero Emissioni

Nuova analisi interna sui fornitori Panino Giusto 2023.

Raggiungere almeno il 95% di fornitori locali.

Estensione del Codice del Fornitore Giusto ai fornitori di servizi e ai consulenti, e relativa sottoscrizione.

Nel 2021 abbiamo condiviso il Codice del Fornitore Giusto ai fornitori delle nostre materie prime *food* raggiungendo la sottoscrizione da parte del 100% dei destinatari coinvolti.

Nel 2022 abbiamo esteso il documento alla totalità dei Fornitori, includendo così anche nuove categorie merceologiche, inclusi i consulenti di servizi, al fine di diffondere e promuovere la nostra cultura di responsabilità. Abbiamo raggiunto il 30% di sottoscrizioni da parte dei fornitori di queste nuove categorie merceologiche e il 100% di sottoscrizioni da parte dei fornitori di materie prime *food*.

L'obiettivo per il 2023 è di portare la percentuale di sottoscrizioni del documento da parte dei fornitori dal 30% (risultato dell'anno 2022) ad almeno l'80%.

Aumentare le restituzioni dell'Assessment del Fornitore Giusto.

Raggiungere almeno il 50% della restituzione del documento.

Con il conseguimento di questo obiettivi contribuiamo al raggiungimento dei seguenti *Sustainable Development Goals (SDGs)*:



Persone

Strutturare un processo di on-boarding per valorizzare il know-how interno, attraverso la piattaforma di e-learning.

Far completare il processo al 100% dei neoassunti.

Garantire la corretta applicazione e formazione delle Policy Aziendali.

Sottoscrizione annuale delle policy dal 100% dei dipendenti in forza e neoassunti.

Garantire la valutazione interna di tutto l'organico.

Il 100% della popolazione aziendale valutata tramite performance Appraisal revisionato e suddiviso in hard e soft skills;

100% degli store diretti valutati tramite lo strumento degli audit.

Assicurare la retention dei talenti.

Mantenendo il tasso di turnover inferiore al 27% (dato virtuoso secondo le stime relative al settore Servizi per l'anno 2022 condotte da *Assolombarda*) tramite report mensili del gestionale.

Sviluppare la rubrica #GiustoPeople attraverso creazione di newsletter interna e video per social.

Realizzare 10 contenuti speciali dedicati a persone diverse che raccontano la loro storia, per valorizzare e promuovere il talento e i vari percorsi di crescita aziendali.

Con il conseguimento di questo obiettivi contribuiamo al raggiungimento dei seguenti *Sustainable Development Goals (SDGs)*:



Sostenibilità Aziendale

Monitorare e analizzare qualitativamente l'esperienza dei clienti.

A dicembre 2022 è stata realizzata la Survey di Gradimento indirizzata ai nostri clienti e veicolata tramite Qr Code. Nel 2023 l'obiettivo è di raggiungere un voto > di 4,5.

Progetto *Re Think Your Jeans* per la sensibilizzazione e la lotta allo spreco, con conferimento di una box di vestiti completa.

L'attività è cominciata nel 2022 e realizzato al 50%. Lo sviluppo del progetto è previsto per il 2023, attraverso l'inserimento della box in uno store pilota.

Aumentare l'engagement sui canali social sviluppando la rubrica *Giusto Perché*.

Realizzare almeno 10 contenuti nel 2023.

Implementare i servizi in App per aumentare l'engagement dell'utente.

Rilasciare almeno 115 Mission Giusto (coupon tramite app).

Aumentare engagement dei dipendenti attraverso i contenuti *GiustoPeople*.

Raggiungere almeno il 50% di aperture della Newsletter interna veicolata sulla piattaforma di e-learning.

Digitalizzazione attraverso implementazione di nuovi servizi sull'App *My Panino Giusto* e sviluppo CRM.

Inizio sviluppo avvenuto nel secondo semestre del 2022; sviluppo CRM posticipato a giugno 2023.

Con il conseguimento di questi obiettivi contribuiamo al raggiungimento dei seguenti *Sustainable Development Goals (SDGs)*:



Qualità Panino Giusto

*La promozione del Made in Italy attraverso la
selezione di materie prime e di qualità con
attenzione all'utilizzo di colture biologiche e
non intensive e il benessere animale*



Statuto Giuridico Panino Giusto

Fornitori locali

Panino Giusto si distingue da oltre 40 anni per l'alta qualità dei propri prodotti. Questo è possibile grazie alla costante ricerca e selezione di fornitori, principalmente piccole imprese familiari, da sempre attente alla scelta delle materie prime.

Dal 2021 tutti i fornitori di Panino Giusto devono rispettare obbligatoriamente gli standard etici e di qualità richiesti dal nostro *Codice del Fornitore Giusto*. In questo modo è possibile garantire una materia prima di grande qualità organolettica e una filiera produttiva di valore che tuteli l'ambiente e i lavoratori.

Nello specifico, nel 2022 ci siamo impegnati con ancora più energia a selezionare e collaborare principalmente con fornitori locali per promuovere lo sviluppo del territorio in cui operiamo.

Consideriamo come *locali* tutti i fornitori situati in un'area entro i 300 km dalla nostra sede centrale, situata nella città metropolitana di Milano.



Sulla base dell'analisi condotta internamente a maggio 2022, il 93,7% dei fornitori food di Panino Giusto può essere considerato locale.

93,7%
FORNITORI LOCALI

“

La sostenibilità e la qualità delle materie prime sono da sempre la nostra priorità nella scelta del fornitore ideale. Riuscire, allo stesso tempo, a valorizzare anche la territorialità del prodotto e della manodopera ci permetterà di avere una filiera ancora sostenibile e una rete di fornitori locali sempre più vicini.

“

Simona, Buyer - Panino giusto Back Office

Fondazione Accademia del Panino Italiano

Valorizzare e tutelare il Panino Italiano come autentica espressione del made in Italy.

Nel 2015, consapevoli dell'importanza culturale di un prodotto iconico, Panino Giusto ha promosso la nascita della Fondazione Accademia del Panino Italiano: una fondazione culturale che valorizza e tutela il Panino Italiano come autentica espressione del made in Italy.

La Fondazione ogni anno è guidata da un Comitato Scientifico - composto da esperti nel settore - e dalla grande competenza del Professore Alberto Capatti, storico dell'enogastronomia italiana ed ex Rettore dell'Università di Gastronomia di Pollenzo.

Anche nel 2022 abbiamo continuato a sostenere la Fondazione, sia a livello organizzativo attraverso l'erogazione di corsi e formazione, sia a livello economico.

I valori di Accademia del Panino Italiano

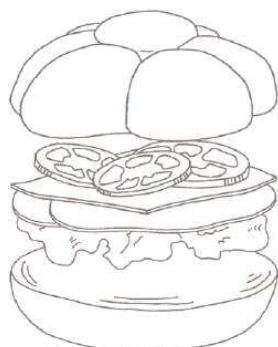
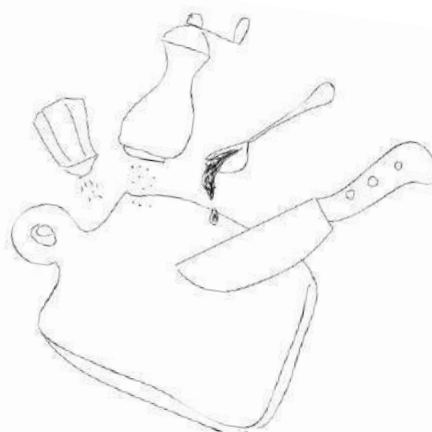


Territorio

Il Panino italiano esprime il legame con la sua terra di origine. Con ogni suo ingrediente diventa ambasciatore della straordinaria molteplicità e qualità dei prodotti italiani.

Maestria

Il Panino Italiano testimonia la capacità italiana del saper fare, e bene, qualsiasi prodotto artigianale: nel campo del cibo come in quello della moda e del design.



Creatività

Il Panino Italiano è un laboratorio creativo. Gli strumenti sono conoscenza, curiosità, infinita selezione di prodotti, capacità di combinare e armonizzare i sapori.

Le attività della Fondazione

Community del Panino

Accademia del Panino Italiano ha creato negli anni una comunità attiva in tutta Italia che unisce gli appassionati del settore, gli esercenti e gli amanti del panino. La Fondazione ha deciso di supportare attivamente le persone unite dalla passione per questo prodotto gastronomico mettendo a disposizione un pacchetto di servizi e di attività di consulenza per supportare la crescita della community del Panino.

Advisory board

L' Advisory Board dell'Accademia composto da esperti del mondo del food e della gastronomia, ha lo scopo di orientare i progetti della Fondazione e dare il proprio contributo sul suo operato, offrendo temi di approfondimento e di riflessione.

Alberto Capatti (Presidente dell'Advisory Board), Antonio Civita (Presidente della Fondazione), Daniele Raponi (Creativo del panino), Alberto Molinari (General Manager Puratos), Lucio Mele (Executive Chef Pescaria), Luca Sessa (Direttore Generale Accademia) e Lorena Gomena (Marketing Manager Panino Giusto) sono gli Advisory Board Members.

Autentici Panini Italiani

Il marchio di autenticità "Panino Italiano" è un riconoscimento ufficiale rilasciato a panini in vendita in Italia o all'estero, che rispettino il Disciplinary di Produzione redatto dall'Advisory Board dell'Accademia del Panino Italiano.

Panino Map

Panino Map è la prima e unica guida digitale del Panino, che raccoglie gli indirizzi di tutti gli store nel mondo in cui si preparano panini fatti al momento e che racconta, per video e immagini, i panini che hanno ottenuto il riconoscimento di "Panino Italiano Autentico" dalla Fondazione Accademia del Panino Italiano.

Inoltre è stato fatto un censimento di circa 5.000 attività in Italia e all'estero che propongono un panino preparato al momento e secondo i criteri stabiliti dal Manifesto della Fondazione.

Fondazione Accademia del Panino Italiano

Il Manifesto del Panino Italiano

- 1** L'**identità** del Panino Italiano ha le proprie radici nel territorio e nel costume italiano, dai riti casalinghi alla ristorazione, dalla tipologia dei consumi all'offerta del territorio.
- 2** Il nome e la definizione di Panino deriva e prende ispirazione dal tipo di pane, dalla sua forma, degli ingredienti, dal luogo dove è nato o da chi lo realizza. Il **Panino Italiano** si esprime in lingua italiana.
- 3** La **preparazione** alimentare è costituita dal pane, realizzato con tecniche e forme ispirate alla panificazione italiana, di pezzatura, peso e taglio definiti in relazione al consumo individuale e da ingredienti espressione della tradizione italiana, che possono essere freschi, di trasformazione, di conserva e di cucina.
- 4** Nel Panino Italiano pane e ingredienti diventano ricette che esprimono la capacità tipicamente italiana di valorizzare una grande varietà di prodotti, resi disponibili dalla stagione o dalla contingenza locale, combinandoli tra loro secondo un'arte e una **maestria** esemplari della tradizione gastronomica italiana, nel rispetto delle molteplici interpretazione regionali, locali, familiari.
- 5** Il Panino Italiano, nel modo in cui viene realizzato e servito, esprime la vocazione italiana del prendersi cura con il cibo, facendone uno strumento di **relazione**. Pertanto ambiente, persone, fragranza e freschezza degli ingredienti, esecuzione manuale della ricetta, rappresentano caratteri fondamentali del Panino Italiano che, nei locali pubblici, deve essere sempre preparato e servito al momento.
- 6** Il Panino Italiano esprime la storica vocazione italiana e essere, attraverso il cibo, interprete e ponte tra **culture**, dividendone ambasciatore della straordinaria molteplicità e qualità dei prodotti italiani, sia freschi che trasformati e nel contempo appartiene al mondo, nel rispetto delle identità e delle regole indicate dall'accademia del Panino Italiano.
- 7** Il Panino Italiano è un **laboratorio creativo** che testimonia la capacità italiana del "saper fare bene" qualsiasi prodotto artigianale e di replicarlo in piccola o grande serie, come succede per la moda e il design.
- 8** Il Panino Italiano è una sintesi di passione, cultura, cura artigianale, creatività, capacità di accoglienza, visione, che può trasformarsi in un progetto professionale esportabile nel **mondo**, attraverso un percorso formativo proposto dalla Accademia del Panino Italiano.



Estensione del Codice del Fornitore Giusto

Consideriamo il Panino Italiano un'icona dell'identità gastronomica del nostro paese in grado di esprimere, tra due fette di pane, la storia e la passione dei nostri prodotti di eccellenza e il saper fare dei nostri artigiani.

Le materie prime che scegliamo per tutte le preparazioni sono selezionate accuratamente da aziende del territorio con una particolare attenzione ai produttori locali e nazionali.

Un nuovo parametro di eccellenza

Abbiamo voluto compiere un ulteriore passo in avanti nei confronti dei nostri prodotti e ingredienti, scegliendo i nostri fornitori non solo per la qualità della materia prima, ma anche in base ad altri parametri di eccellenza.

È nato così il Codice del Fornitore Giusto: una Policy interna all'azienda che ha come obiettivo quello di valutare l'impatto dei nostri fornitori in termini di sostenibilità, etica, ambientale e sociale. I nostri fornitori, da noi chiamati Fornitori Giusti, rappresentano con i loro prodotti e servizi la base di questa catena di valore e si impegnano a sottoscrivere il Codice e a rispettare tutte le pratiche di approvvigionamento responsabile da noi richieste.

Nel 2022 siamo riusciti a estendere ulteriormente il documento, veicolandolo a tutti i nostri fornitori, sia di prodotto che di servizi *food* e *no food*, a differenza del 2021 in cui era previsto solamente per i fornitori *food*.

“
La tutela dell'ecosistema ambientale è una variabile decisiva per la realizzazione di prodotti di qualità superiore, alla quale Panino Giusto punta da sempre per la realizzazione delle proprie preparazioni. Panino Giusto incoraggia i propri fornitori a collaborare nel calcolo dell'impatto ambientale della loro filiera produttiva minimizzandone gli effetti negativi.

“
Panino Giusto riconosce e valorizza l'impegno dei fornitori che rispettano e tutelano la biodiversità dei territori in cui operano e di tutta la catena di approvvigionamento. Nello specifico viene riservata un'attenzione particolare alla protezione della terra, alla riforestazione e alla gestione dell'utilizzo dei terreni. Il fornitore Giusto dovrà tendere verso le buone pratiche di benessere animale in un'ottica di miglioramento continuo.

“
Codice del Fornitore Giusto, Panino Giusto

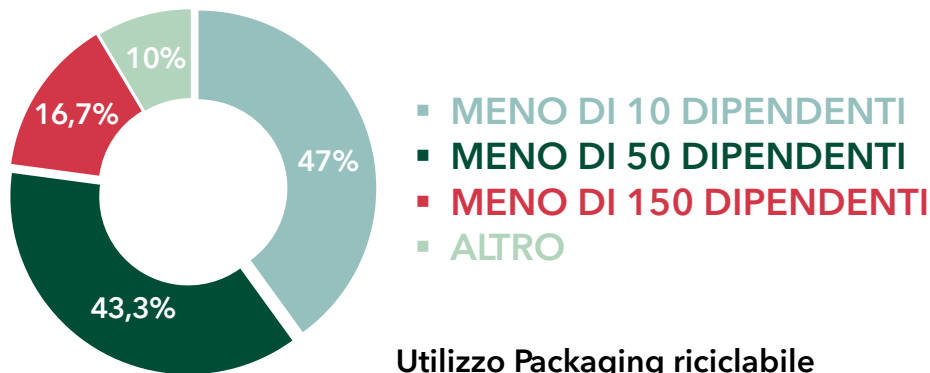


Assessment Codice del Fornitore Giusto

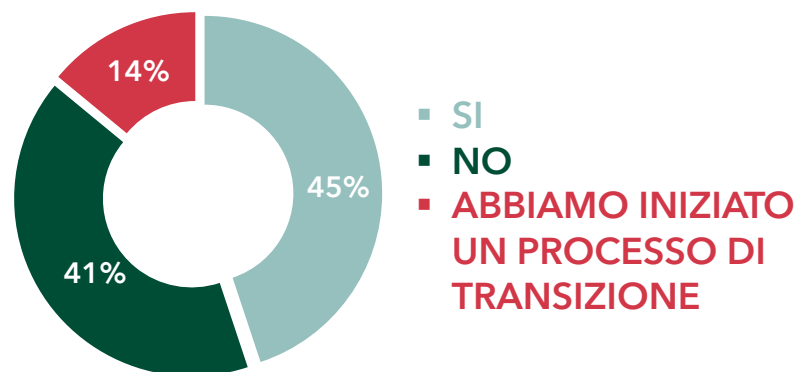
Nel 2022 abbiamo somministrato a tutti i nostri fornitori una survey di assesment (compilata dal 30% dei destinatari) con l'obiettivo di analizzare e raccogliere le risposte in merito a tematiche rilevanti in ambito di sostenibilità ambientale e sociale. Con questo strumento possiamo verificare che i nostri fornitori stiano effettivamente rispettando le condizioni sottoscritte nel Codice del Fornitore Giusto (CFG).

I fornitori con cui collaboriamo sono per la maggior parte piccole realtà locali, con una forte sensibilità nei confronti del proprio impatto ambientale. I grafici sotto illustrano alcune delle risposte più interessanti emerse nella survey. Inoltre, dall'analisi effettuata è risultato che più del 90% dei sottoscrittori reputa il Codice del Fornitore Giusto uno strumento utile per misurare il proprio impegno in termini di responsabilità ambientale e sociale.

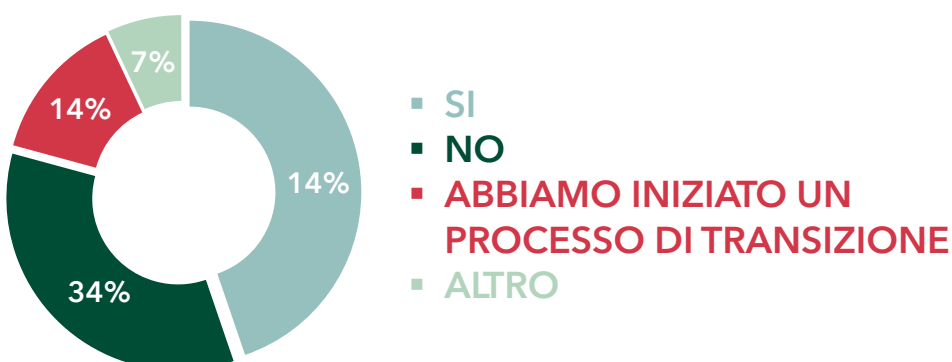
Composizione interna dell'azienda fornitrice



Utilizzo Packaging riciclabile



Utilizzo energie rinnovabili



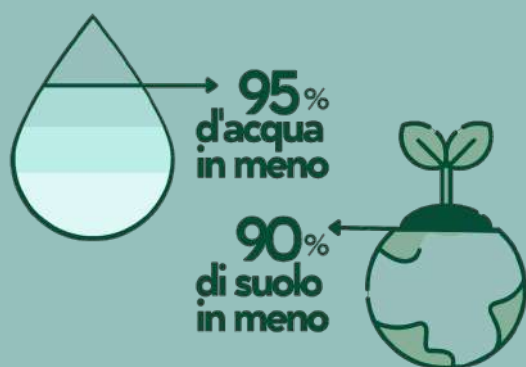
Prodotti Giusti

Da oltre quarant'anni dedichiamo un'attenzione particolare alla ricerca della qualità del prodotto e al rispetto verso la materia prima. Nel 2022 abbiamo rinnovato il nostro impegno introducendo alcune nuove insalate ottenute tramite l'agricoltura idroponica.

Perché abbiamo scelto Il Vertical Farming

La collaborazione con i Fornitori Giusti, la cui filiera produttiva riduce al minimo l'impatto ambientale, ci aiuta nella costruzione di un modello di approvvigionamento virtuoso per l'ambiente.

- 95% di acqua in meno rispetto alle colture tradizionali.
- Utilizzo di spazi ridotti.
- Perfetto dosaggio di nutrienti.
- Altissima qualità del prodotto ottenuto.



Z pesticidi/erbicidi
E impatti sul suolo
R sprechi
O distanza percorsa

Prodotti Plant Based

Per noi il momento del pasto è abbinato ai nostri valori di inclusione, diversità e benessere e per questo abbiamo deciso di rispettare l'approccio vegetale riprendendo due nostri grandi classici nel menù e rivisitandoli in chiave *Plant Based*, senza tralasciare però il nostro impegno in termini di qualità.

Per il nostro forte senso di inclusività, abbiamo quindi preso la decisione di lanciare il progetto *Plant Based*, cercando comunque di coniugare la nostra idea di benessere a una filosofia alimentare innovativa: alimenti non lavorati, freschi, sani, ricchi di nutrienti essenziali, ma con la qualità che ci contraddistingue e grande attenzione alla sostenibilità.

Panino Giusto rimane quindi sinonimo d'italianità e qualità, ma allo stesso tempo cerchiamo di soddisfare le richieste dei clienti che non possono assaggiare i nostri deliziosi panini.

Persone

*La promozione del talento individuale delle persone,
l'appoggio e l'implementazione di programmi
dedicati alla diversità e l'inclusione con particolare
focus al talento femminile e l'integrazione di persone
con barriere croniche all'occupazione*

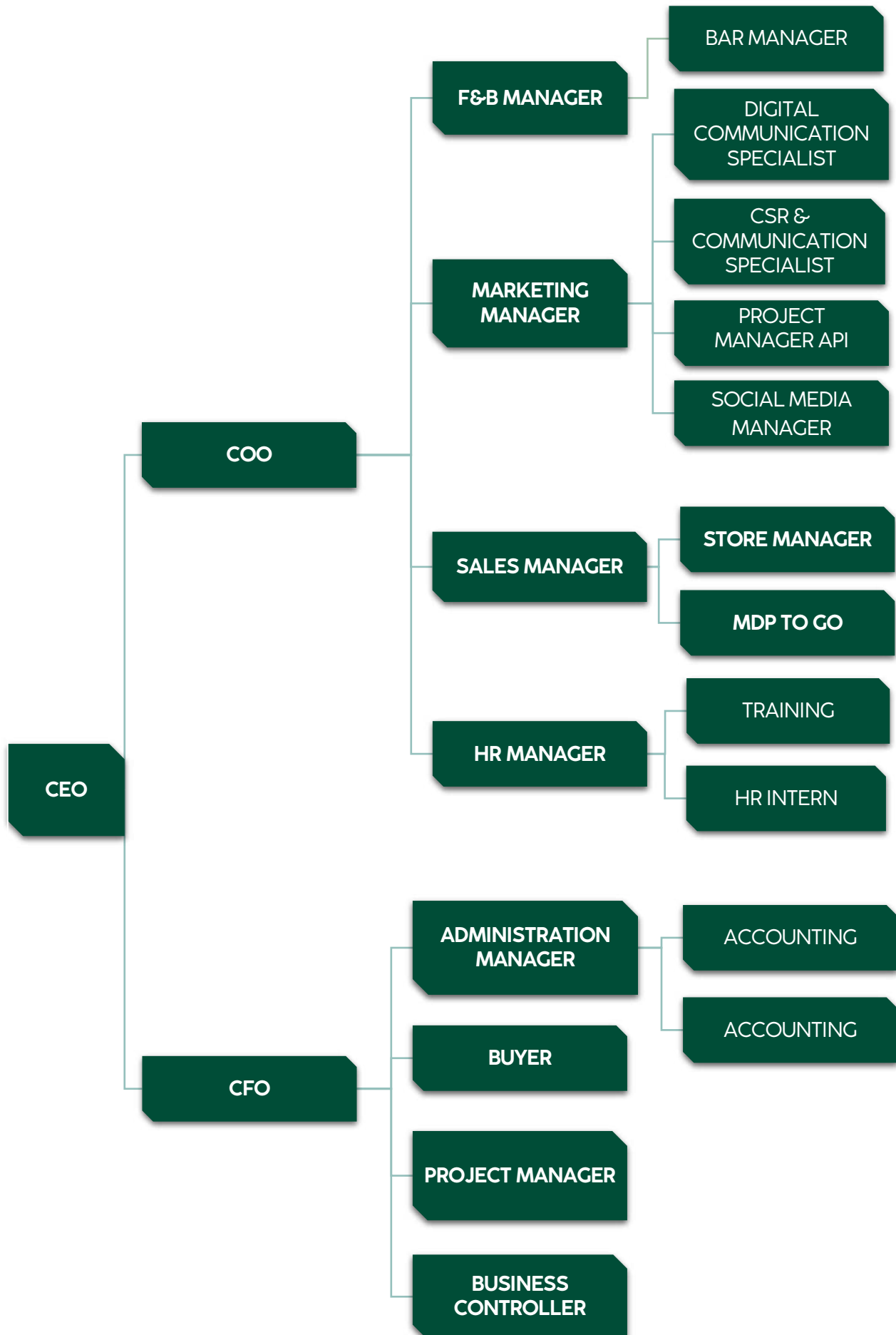


Statuto Giuridico Panino Giusto

Organigramma Governance

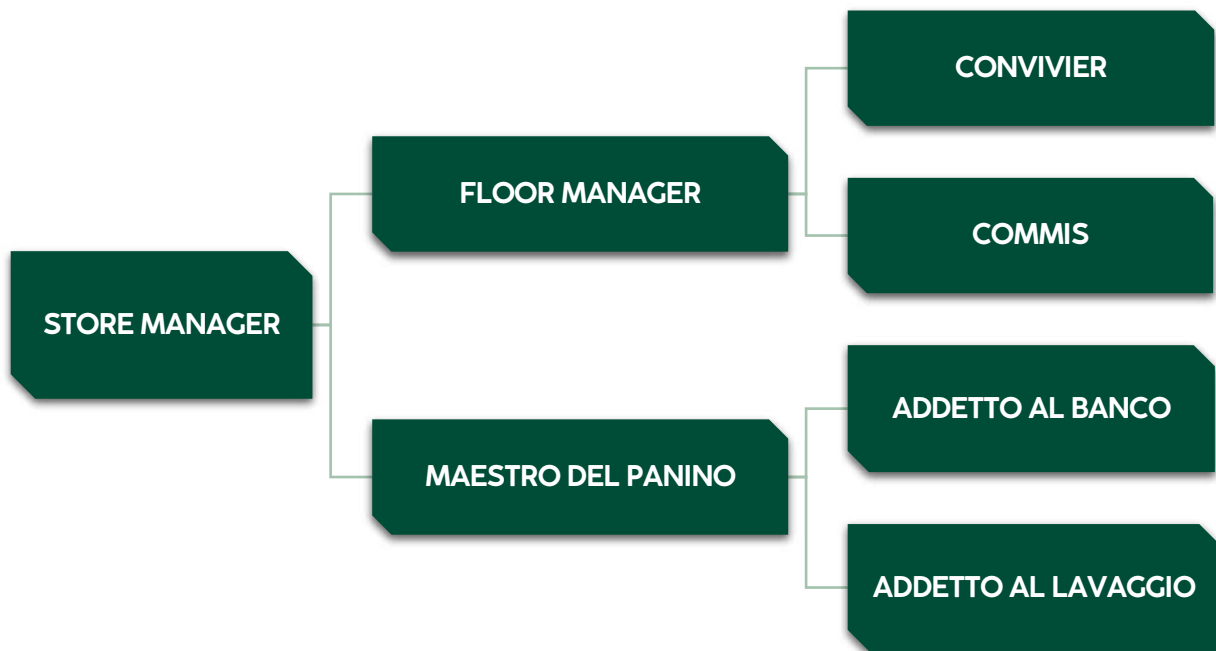


Organigramma Back Office

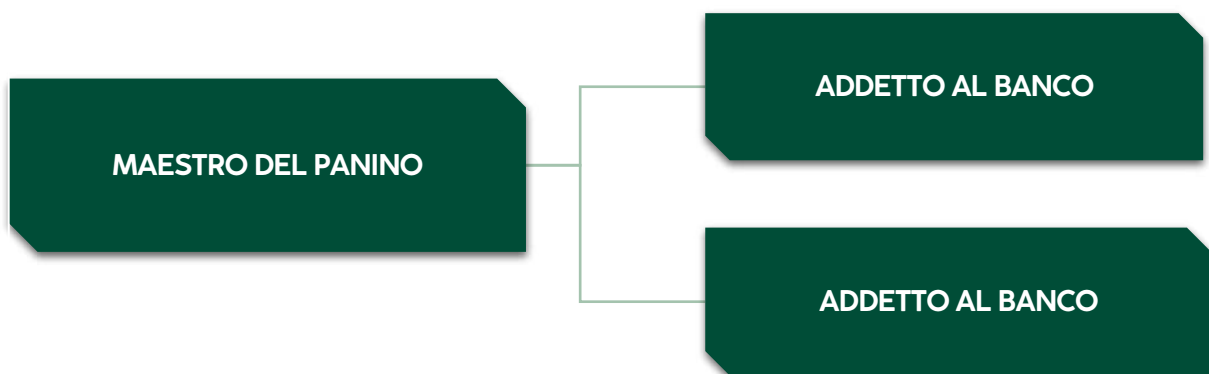


Organigramma Front Office

Format Ristorante



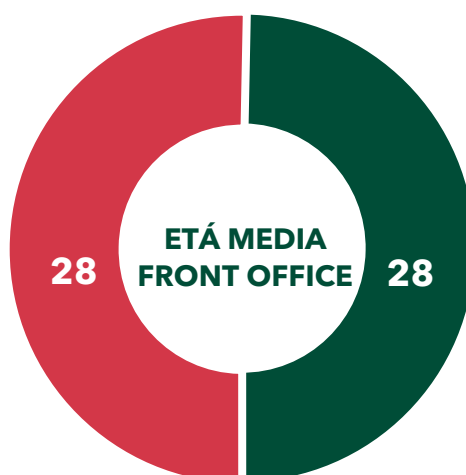
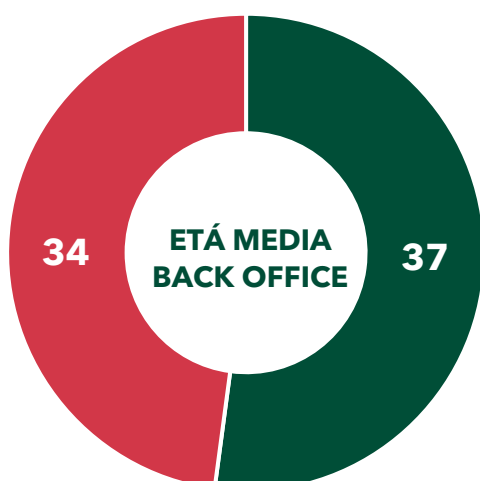
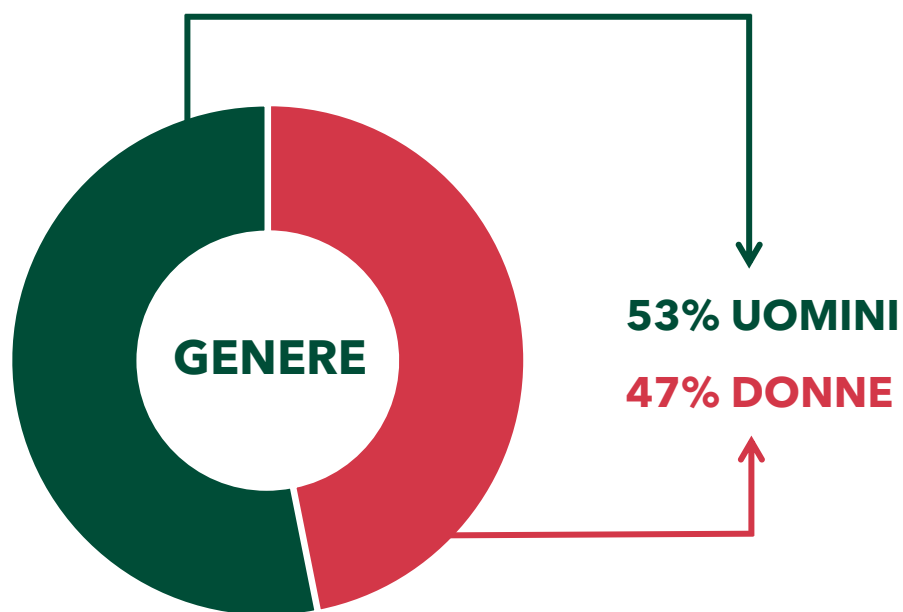
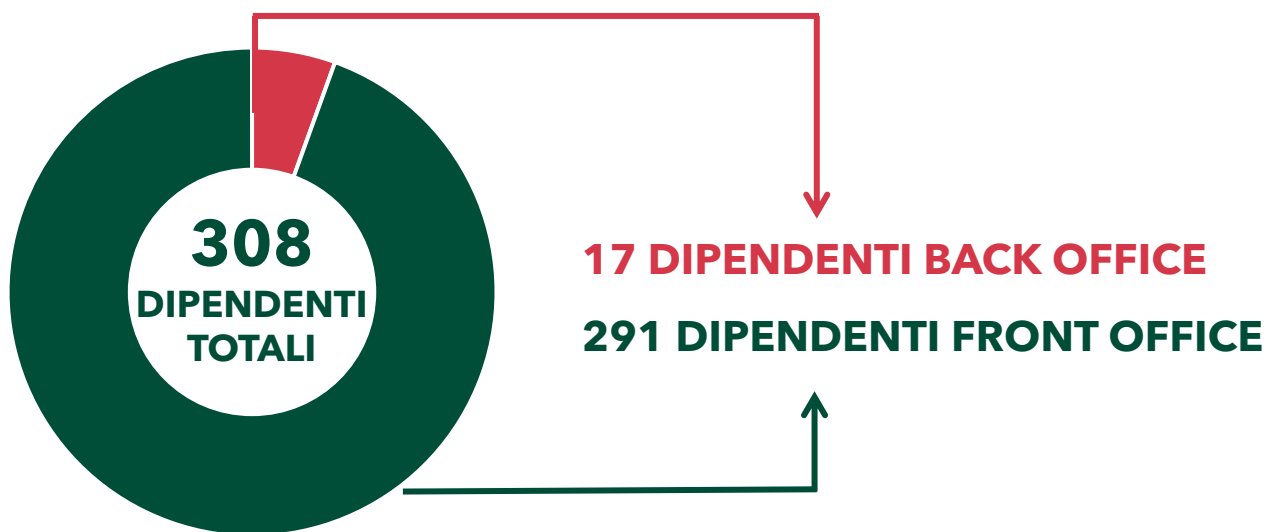
Format TO GO





La nostra squadra

Rilevazione effettuata a dicembre 2022

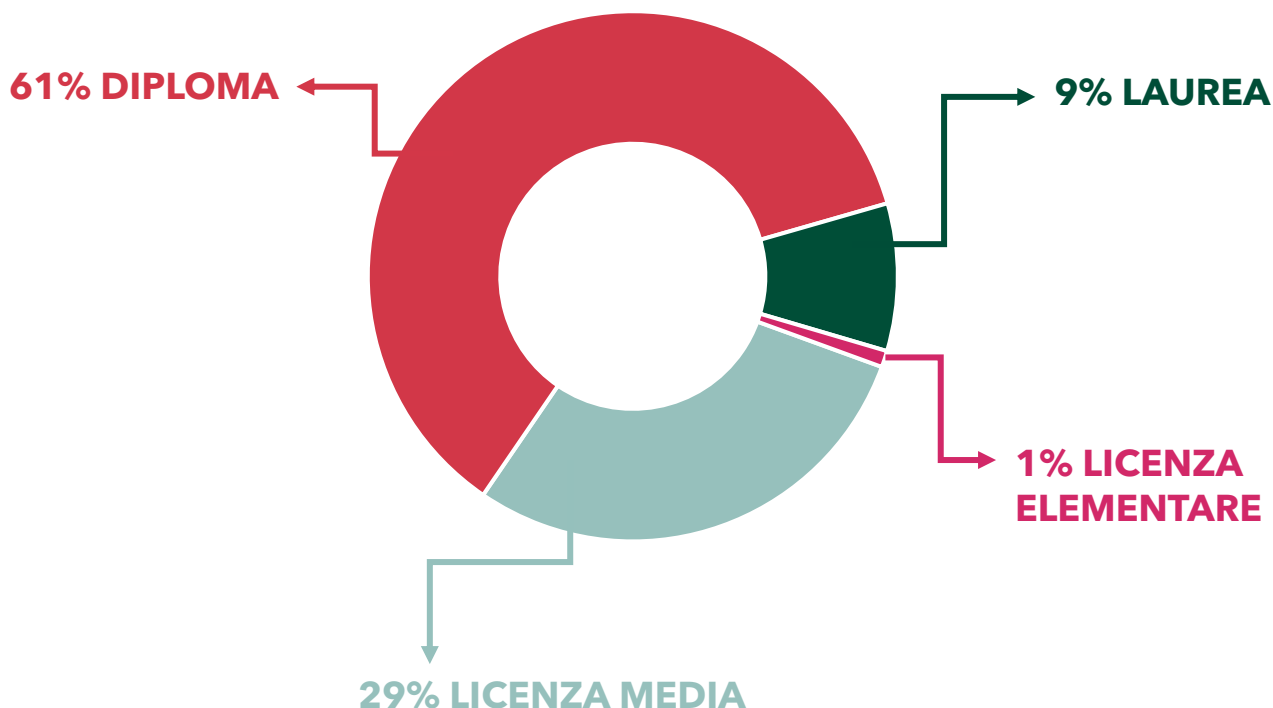


Titoli di studio

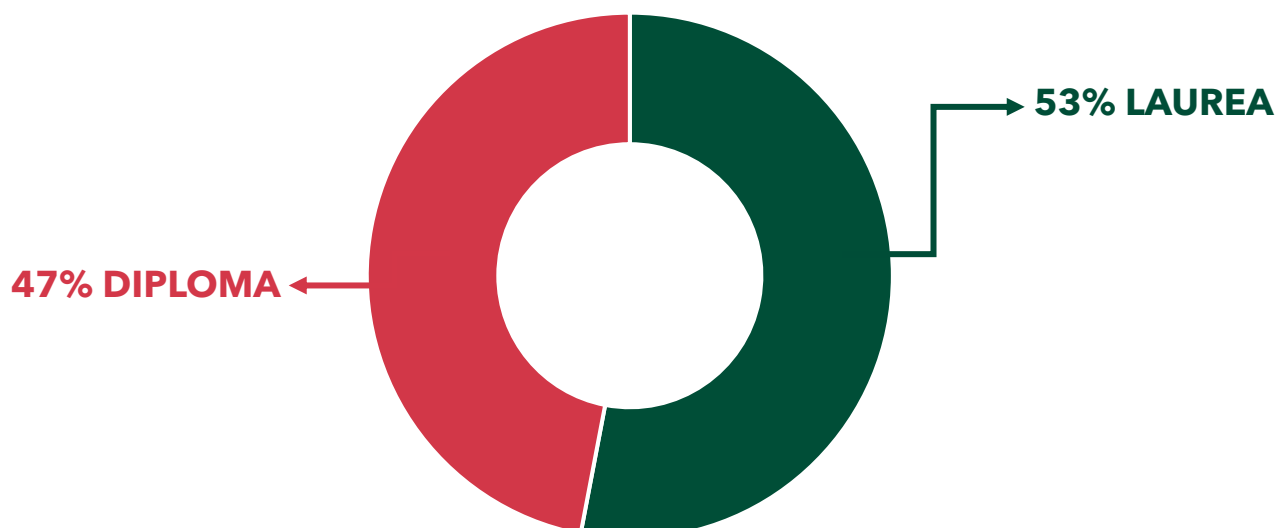
Rilevazione effettuata a dicembre 2022

Noi di Panino Giusto ci impegniamo a inserire nel nostro organico persone con qualsiasi livello di istruzione andando così ad abbattere, ancora una volta, barriere e ostacoli.

Front Office



Back Office



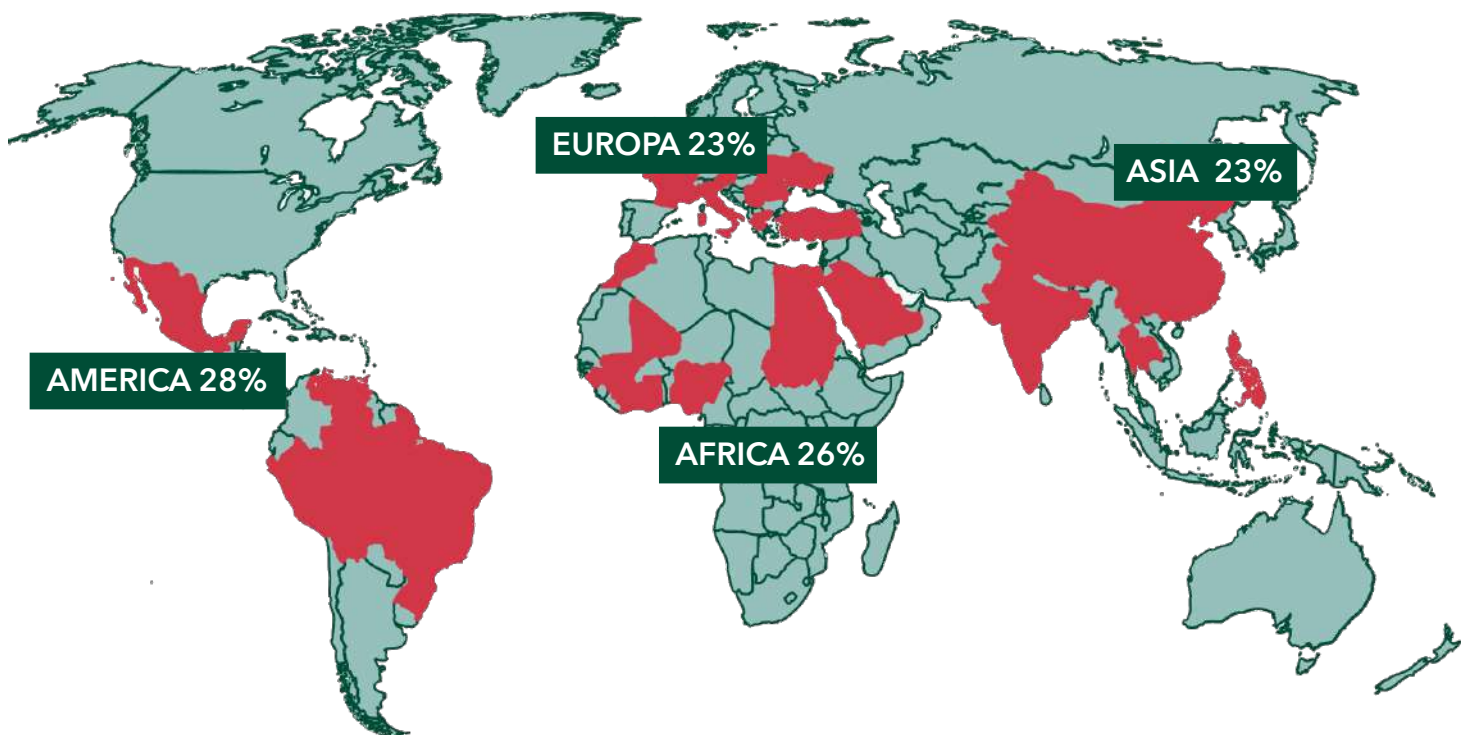
Nazionalità

Rilevazione effettuata a dicembre 2022

La Pandemia globale ha fermato la possibilità di viaggiare e di spostarsi e, con esse, anche la possibilità di assumere personale che provenga da paesi fuori dall'Italia.

Tuttavia, grazie alle riaperture del 2022, abbiamo potuto continuare a crescere, aggiungendo dieci nuove nazionalità alle 29 già presenti nel 2021. Oggi la popolazione aziendale è più internazionale e multiculturale che mai, avendo raggiunto le 39 nazionalità.

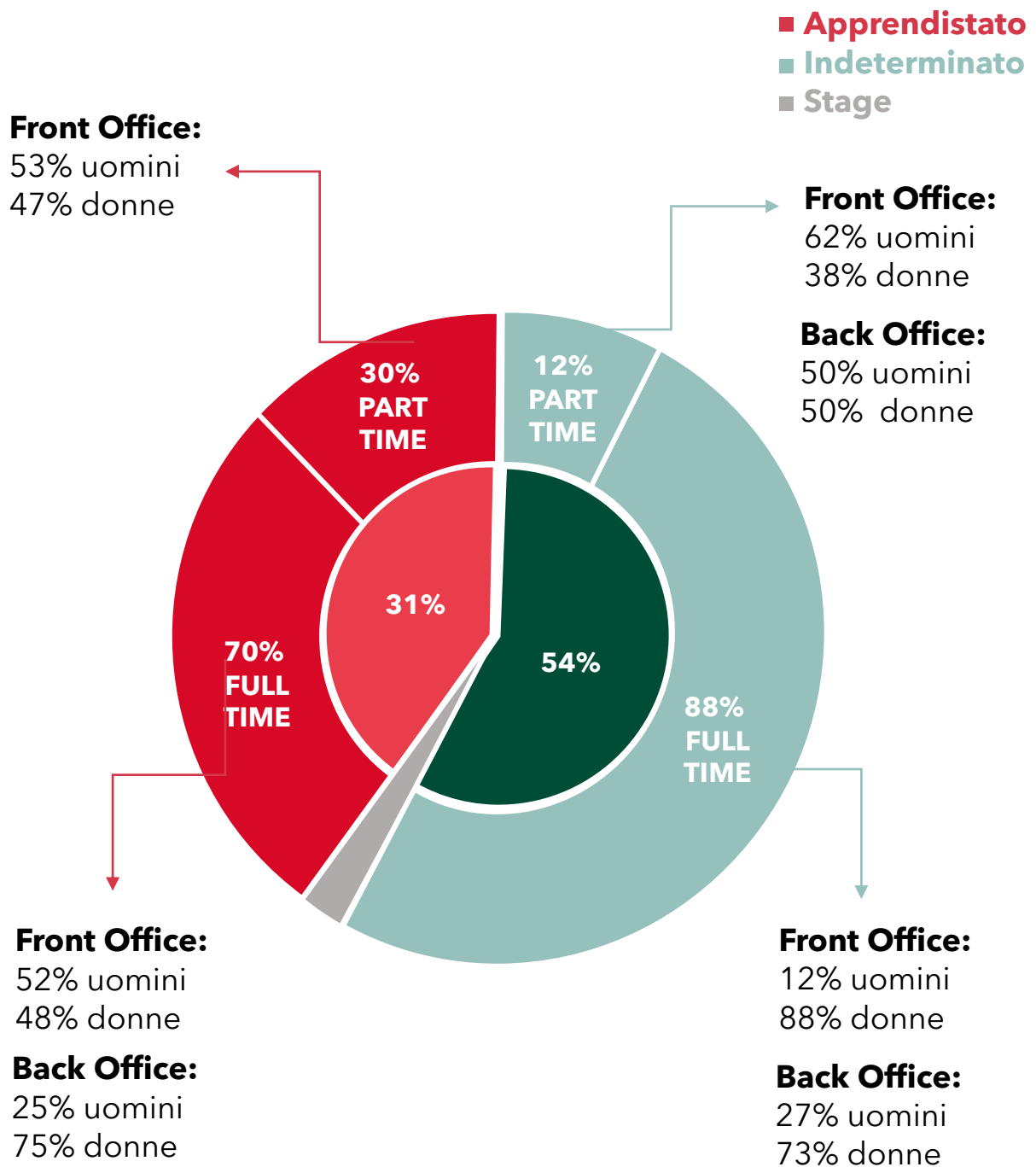
39 NAZIONALITÀ | 27% DIPENDENTI EXTRA UE | 73% DIPENDENTI UE



Tipologia di contratto

Rilevazione effettuata a dicembre 2022

Il 31% della nostra popolazione aziendale è all'interno di un percorso formativo e di crescita professionale, affinché possa apprendere e imparare un mestiere e crearsi, in questo modo, una carriera. Noi di Panino Giusto, infatti, crediamo nella formazione di nuovi giovani talenti che possano specializzarsi nella loro mansione e possano crescere come professionisti.



Promozione del Talento individuale

Performance Appraisal

Crediamo fortemente nella valorizzazione dei talenti, difatti, anche quest'anno ci siamo avvalsi di due sistemi principali per l'analisi e la valutazione delle prestazioni dei nostri collaboratori. Il primo è il Performance Appraisal, il secondo è quello di Audit.

Il sistema di Performance Appraisal è diretto alla totalità dei collaboratori dell'azienda, senza distinzione di ruolo e di mansione.

Data la tipologia di business, la necessità di attuare la valutazione non solo alle figure manageriali, ma alla totalità della prima linea, è risultata imprescindibile.

L'obiettivo principale della valutazione delle performance è quello di individuare i punti di forza e le possibili aree di miglioramento, al fine di far crescere personalmente e professionalmente i collaboratori, vivendo questo momento come un momento di confronto costruttivo e di sviluppo.

Abbiamo elaborato un sistema di Appraisal efficace, coinvolgendo i valutati e rendendo loro noto sia gli obiettivi su cui saranno valutati sia le metriche utilizzate e la condivisione dei conseguenti risultati derivanti dalla valutazione.

L'Assesment viene effettuato semestralmente dal responsabile diretto di ogni store coinvolto. La scala numerica da 1 a 4 è stata scientemente mantenuta al fine di evitare un punteggio medio e superpartes.

**DIPENDENTI COINVOLTI
TRA FRONT E BACK OFFICE**

100%

Promozione del Talento individuale

Audit

Il sistema di Audit, svolto semestralmente, ha l'obiettivo di analizzare e condividere le performance di ogni singolo store.

Rappresenta un momento di scambio tra le figure manageriali sia del Back che del Front Office, in modo tale che tutti i collaboratori di Panino Giusto siano informati e coinvolti. Ogni store può approfittare di questo momento per poter dare voce alle proprie proposte in termini di iniziative e migliorie, sotto ogni aspetto, inerente al proprio punto vendita.

Il sistema valuta le performance dei singoli store in termini di:

- Analisi del fatturato.
- Gestione delle risorse umane.
- Monitoraggio degli sprechi e gestione del magazzino.
- Obiettivi di marketing e di vendita.
- Corretta gestione della materia prima.
- Marketing e visual dello store.

Vengono prese in considerazioni quindi non solo le performance economico finanziarie del singolo store, ma la capacità del singolo Store Manager e del locale nella sua globalità.

L'Audit analizza l'operato delle figure che hanno una posizione chiave e ruoli manageriali sugli store - Floor Manager, Maestri del Panino e Store Manager - e vengono condotte dalle funzioni in staff nel dipartimento operations.

PARTECIPANTI FRONT OFFICE	PARTECIPANTI BACK OFFICE
Store Manager per ogni store	CEO
Floor Manager per ogni store	Chairwoman
Maestro del Panino per ogni store	CFO
	COO
	Sales Manager
	Marketing Manager
	Food & Beverage Manager
	HR Manager
	Business Controller

Promozione del Talento individuale

La Fabbrica dei Sogni

La Fabbrica dei Sogni è un percorso di apprendimento nato nel 2011 e dedicato ai nostri giovani talenti che si sono distinti per entusiasmo, impegno e desiderio di crescita. L'obiettivo è far emergere e stimolare il loro desiderio di imparare per mettere a fuoco il proprio progetto di sviluppo professionale e personale.



Negli anni, la Fabbrica dei Sogni ha continuato a migliorarsi per supportare più efficacemente la crescita delle persone e per offrire ai partecipanti stimoli nuovi e sempre più in linea con i propri desideri.

Obiettivi:

- Far emergere il desiderio di imparare e voler crescere.
- Incrementare il bagaglio di competenze professionali al fine di raggiungere gli obiettivi prefissati.
- Definizione di un progetto individuale che contribuisca ad ampliare possibilità di sviluppo del proprio ruolo in azienda e ad attivare le risorse individuali necessarie per realizzarlo.
- Stimolare la passione per il "far bene", per il mettersi in gioco pienamente a servizio del cliente, lavorando sullo spirito di squadra come strumento del successo del locale.
- Rafforzare il senso di appartenenza all'Azienda, e incentivare la proattività verso idee e progetti di supporto alla crescita di Panino Giusto.

NUOVI TALENTI

8

INCONTRI ANNUALI

6

“

La Fabbrica dei Sogni mi ha dato gli strumenti per poter costruire la mia carriera da Floor Manager, che fino poco tempo fa mi sembrava solamente un sogno.

”

Stefania, Floor Manager - Panino Giusto Piazza Diaz

	Luogo	Referenti	Il tema centrale
Primo incontro	Sede legale aziendale	Sales Manager HR	Condivisione sogni e obiettivi.
Secondo incontro	Sede legale aziendale	Training	"La (S)fortuna non esiste". Controllo del proprio destino.
Terzo incontro	Sede "La casa di Elena"	Training	Team Building e volontariato.
Quarto incontro	Panino Giusto Piazza Diaz	COO Panino Giusto	Soft Skills e leadership.
Quinto incontro	Sede legale aziendale	Referents & Tutor	Momento di condivisione idee ed esperienze.
Sesto incontro	Panino Giusto Piazza Diaz	HR	Aperitivo Giusto: provare l'esperienza del cliente.

Il primo incontro è servito a rompere il ghiaccio e a introdurre il concetto di sogni e obiettivi, personali e lavorativi, su cui si baseranno tutti i seguenti incontri. Le informazioni sono state raccolte dall'ufficio HR che le ha declinate in percorsi di carriera ad hoc per ognuno dei partecipanti.

Abbiamo organizzato, in collaborazione con la comunità "La casa di Elena", un giorno di volontariato durante l'apertura primaverile della sede. Nel concreto, i ragazzi si sono occupati di servire la merenda e il gelato per tutti gli ospiti della giornata. Una squadra di volontari deve saper collaborare efficacemente e coordinarsi per raggiungere risultati importanti: in questo team building, la squadra potrà rafforzare tutte queste competenze e riportarle in seguito nella propria quotidianità lavorativa.

Formazione continua del personale Piattaforma e-learning interna

Crediamo nella formazione continua del personale a tutti i livelli, attraverso attività rese possibili da una piattaforma di e-learning interna che permette di veicolare in modo capillare i contenuti formativi alimentati settimanalmente.

Utilizziamo la piattaforma per veicolare i piani formativi di ogni mansione del Front Office e per accompagnare i singoli percorsi di crescita. Ogni volta che un collaboratore cambia la mansione gli vengono assegnati i piani formativi inerenti al nuovo ruolo, in modo tale che abbia tutti gli strumenti adeguati per poter portare a termine il proprio lavoro nel modo più efficace.

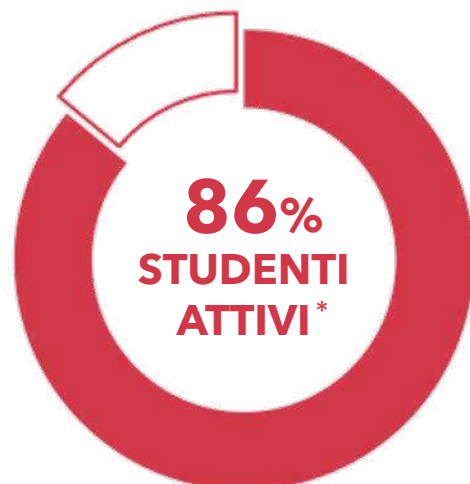
Al fine di consolidare il processo di inserimento del nuovo personale all'interno dell'organizzazione abbiamo creato un on-boarding, veicolato prima dell'effettivo arrivo delle risorse sugli store.

Grazie alla piattaforma, i neoassunti acquisiscono le competenze e le conoscenze base per poter avere gli strumenti atti a comprendere la realtà organizzativa, la Mission, la Vision e i valori aziendali.

Inoltre, vengono trattati argomenti di carattere trasversale che si focalizzano su temi di Diversity & Inclusion, empowerment femminile e di valorizzazione del talento individuale.

CORSI TOTALI EROGATI DAL 2016	404
CORSI EROGATI NEL 2022	98

CANALI FORMATIVI
MARKETING
FOOD
HR
B CORP



*Dipendenti che utilizzano la piattaforma in modo attivo: seguono e concludono i corsi a loro assegnati.

Diversità e inclusione

Workshop

“Insieme verso un’inclusività Giusta” è stato un meeting proposto a tutti i dipendenti del Back Office e del Front Office il 5 dicembre 2022, tenuto da una coach con la promessa di lasciare a tutti i partecipanti un’impronta di cambiamento personale e professionale.

Durante questo incontro, la coach ha affrontato diversi temi, coinvolgendo 40 persone e più, con lo scopo di mettere in gioco la loro esperienza e la loro storia di vita. La promessa dell’autrice è quella che tutti i partecipanti possano portare via dei concetti su cui riflettere, affinché attraversino un cambiamento personale immediato, una maggiore consapevolezza e chiarezza sulla direzione da prendere, sia personalmente che professionalmente.

L’obiettivo, infatti, è stato quello di far comprendere a tutti i partecipanti l’importanza di essere un individuo capace di spingersi al di là della propria

comfort zone, non soltanto per scoprire una nuova versione di sé, ma anche per avere l’elasticità mentale di accogliere l’altro, scavalcando quello che risulta essere il pensiero induttivo.

L’attività ha permesso di far emergere l’importanza della creazione di un ambiente inclusivo e diversificato a tutti i partecipanti che hanno accolto questo meeting in maniera propositiva e entusiasta, affrontando un tema così importante per il futuro dell’impresa e di ogni individuo.

ADESIONI

BACK OFFICE	85%
AREA COORDINATOR	100%
STORE MANAGER	80%
DIPENDENTI RISTORANTI	14% *

* Nonostante l’impegno lavorativo, dato che i nostri store sono aperti 7 giorni su 7 sia a pranzo che a cena con orario continuato, il 14% dei dipendenti negli store e l’80% degli store manager ha deciso di partecipare all’iniziativa comprendendone l’importanza.

Diversità e inclusione

Whistle Blowing Policy

Noi di Panino Giusto ci impegniamo ogni giorno per tutelare l'unicità di tutti i dipendenti. Questa responsabilità è esplicitata all'interno del Codice Etico e nelle Policy di Trasparenza aziendale della Whistle Blowing, presentati dal Consiglio di Amministrazione.

Attraverso questo strumento, veicolato tramite specifici canali interni comunicativi, garantiamo ai dipendenti e a terze parti di segnalare condotte illecite e fraudolente di cui siano venuti a conoscenza. Assicuriamo, inoltre, facile accessibilità e un monitoraggio attento e tempestivo, nel caso si verificano tali situazioni.

Codice Etico

La reputazione di Panino Giusto e di ciascuno dei nostri ristoranti è la chiave del nostro successo passato, presente e futuro. Ciascun membro dello Staff è personalmente tenuto ad agire con onestà per rafforzare la reputazione dell'azienda e mantenere un ambiente di lavoro ideale. Onestà significa adottare sempre comportamenti corretti e invitare chi ci sta attorno a fare altrettanto.

Per questi motivi è richiesto a tutti i dipendenti di prendere visione e atto di tale codice, accettandone ogni parte. Il documento è facilmente accessibile grazie alla veicolazione tramite piattaforma e-learning. Una volta cominciato il corso è necessario frequentarlo fino alla fine, quindi aver letto tutto il documento, per poter accettare i termini e le condizioni.

Il documento è stato sottoscritto dalla totalità dei dipendenti.



Progetti d'inclusione sociale e lavorativa *Cucinare per Ricominciare*

“Cucinare per Ricominciare” è un progetto di formazione professionale e di inserimento lavorativo nel mondo della ristorazione, rivolto a giovani che desiderano costruirsi una seconda vita nel nostro Paese. Cominciato nel 2015, è arrivato alla sua 5° edizione nel 2022, dopo due anni di stop a causa della pandemia globale. È un progetto a cui noi di Panino Giusto teniamo particolarmente e a cui crediamo con ferma convinzione.

Dopo una prima fase di formazione in aula, in cui i ragazzi frequentano corsi di lingua, soft skills e alfabetizzazione finanziaria e digitale, si arriva alla vera e propria formazione sul campo all'interno di cucine e ristoranti, attraverso il tirocinio della durata di tre mesi.

I partecipanti, seguiti da un tutor, vengono monitorati costantemente al fine di accompagnarli nel loro processo di inserimento lavorativo. I ragazzi che hanno completato il percorso e che hanno ricevuto una conferma positiva alla fine della formazione teorica e pratica, sono stati inseriti in diversi punti vendita e hanno iniziato un percorso di crescita professionale e personale.

FORMAZIONE	ORE
Corso lingua italiana	30
Corso Soft Skills	15
Alfabetizzazione digitale	3
Alfabetizzazione finanziaria	2
Tecnica in cucina	60

PARTECIPANTI AL PROGRAMMA	5
INSERITI IN ORGANICO	30%

“

Grazie a Panino Giusto ho scoperto la mia strada e ora sono sicuro che la cucina sarà il mio futuro.

”

Elnur, Addetto al Panino - Panino Giusto Cherubini



CUCINARE PER RICOMINCIARE

Progetti d'inclusione sociale e lavorativa *Generation Italy*

Generation Italy è un progetto di educazione professionale per il settore della ristorazione promosso da noi e Banca Intesa San Paolo, rivolto a giovani con difficoltà croniche di inserimento lavorativo.

Siamo entrati a far parte di questo progetto ambizioso e formativo chiamato "Generation Italy" che ha lo scopo di sostenere i giovani aiutandoli a sviluppare competenze specifiche ricercate dalle aziende per riuscire a entrare nel mercato del lavoro.

Il progetto è dedicato sia a ragazzi e ragazze con forte passione per il mondo della ristorazione, sia a persone appartenenti a contesti di incertezza e difficoltà. L'iniziativa ha l'obiettivo di formare personale di sala e cucina qualificato e di garantirgli una concreta possibilità di riscatto e di collocamento nel mondo del lavoro.

Il percorso prevede un training intensivo di 4 settimane, che porta ad acquisire gli strumenti tecnici e relazionali indispensabili per costruire una carriera di successo.

Il contenuto delle varie lezioni è tenuto da esperti del settore della ristorazione e prevede un programma ricco a trasversale, articolato in incontri teorico-pratici, laboratori e sessioni tecniche sul campo. L'approccio formativo del percorso è *employment oriented*, ovvero si pone l'obiettivo di inserire tutti i partecipanti, in modo immediato e concreto, nel mondo del lavoro.

Al termine del programma tutti i partecipanti hanno potuto sostenere dei colloqui individuali con il nostro team HR, finalizzati all'inserimento lavorativo in azienda con contratto di apprendistato triennale.

ORE FORMAZIONE	140
FORMAZIONE TEORICA	63%
FORMAZIONE PRATICA	37%
PARTECIPANTI	8
ASSUNZIONI POST PROGETTO*	75%

I partecipanti che non sono stati assunti hanno scelto autonomamente di intraprendere altre carriere o di farlo in altre città europee.

Progetti d'inclusione sociale e lavorativa

La casa di Elena

Supportiamo l'associazione La Casa di Elena: una comunità educativa genitore-figli, rivolta a madri e minori in difficoltà, il cui collocamento comunitario è disposto da provvedimenti dell'Autorità Giudiziaria deputata alla tutela minorile.

Sosteniamo le giovani madri in difficoltà mettendoci a disposizione dell'associazione per integrare, tramite il canale di selezione interna, le giovani donne all'interno dell'organizzazione.

Il 24 maggio 2022 abbiamo ulteriormente consolidato questa collaborazione grazie a un'attività di volontariato aziendale svoltasi presso l'associazione.

Panino Giusto ha scelto di collaborare con questa comunità all'interno di un progetto di crescita e sviluppo come la Fabbrica dei Sogni.

Per far ciò, ha ingaggiato dipendenti del Front Office affinché partecipassero in modo attivo alla festa di apertura di primavera. Nel concreto, i ragazzi si sono occupati di servire la merenda e il gelato per tutti gli ospiti della giornata.

“

*I nostri talenti sono rimasti entusiasti da questa iniziativa.
Una giornata ricca di sorrisi dedicata alla collaborazione
e alla condivisione.*

“

Floriana, Training Specialist - Panino Giusto Back Office

Innovazione sostenibile

Il costante miglioramento del profilo di sostenibilità aziendale attraverso lo sviluppo di pratiche e processi di innovazione sostenibile.



Statuto Giuridico Panino Giusto

La digitalizzazione come forma di innovazione sostenibile

I menu digitali

Gli ultimi anni di Pandemia hanno reso la popolazione più attenta al tema dell'igiene. Per assicurare i nostri clienti e rendere l'esperienza più sicura, abbiamo deciso di implementare i menu digitali, limitando l'utilizzo di quelli cartacei. In questo modo, siamo riusciti a ridurre gli sprechi di materiale cartaceo.

Abbiamo deciso di eliminare gradualmente i menu cartacei e, al loro posto, implementare un menu digitale al quale si può accedere inquadrando i QR Code presenti a ogni tavolo.

Oltre a diminuire lo spreco di tutti i materiali necessari alla stampa cartacea, è uno strumento importante perché rende la permanenza nei nostri store più sicura, garantendo ai nostri clienti una maggiore sicurezza e igiene degli ambienti.

Così come l'attenzione all'igiene è importante per i clienti, lo è anche lo storytelling alle spalle di ogni prodotto. Le immagini nel menu digitale aiutano a raccontare e a coinvolgere meglio chi deve ordinare, rendendo la scelta del panino o del piatto più stimolante.

Infine, in fondo a ogni menu digitale, è posizionato un tasto d'invito a compilare una survey di gradimento online. I risultati emersi sono positivi, in particolare il dato di gradimento generale, che risulta essere 4.5/5.



-30%
CARTA
STAMPATA
MENO
IMPATTO
SULL'
AMBIENTE

- ✓ MENO SPRECO DI CARTA
- ✓ MAGGIOR SICUREZZA PER I CLIENTI
- ✓ PIÙ ENGAGEMENT

Nuove modalità di accesso e fruizione in store: il Kiosk

In un'ottica di continuo sviluppo digitale e di miglioramento dell'esperienza riservata ai nostri clienti, abbiamo introdotto il nuovo sistema di ordinazione digitale tramite KIOSK in quattro diversi store, sia del format tradizionale Restaurant che del format TO GO.

- Panino Giusto Milano Citylife
- Panino Giusto Orio al serio (BG)
- Panino Giusto TO GO, Milano Santa Giulia
- Panino Giusto TO GO, CC Globo (MB)



La Campagna digital #GiustoPerchè

Nel 2022 abbiamo lanciato sui canali social dell'azienda la campagna #GiustoPerchè interamente dedicata alla nostra responsabilità sociale e ambientale.



A partire dal mese di ottobre, a cadenza mensile, pubblichiamo contenuti realizzati ad hoc su diverse tematiche sociali e ambientali.

L'obiettivo è di comunicare in modo più accattivante e diretto ai nostri clienti, le buone pratiche che portiamo avanti come Benefit Corporation e tutte le iniziative che ci permettono di rendere, giorno dopo giorno, *il mondo più Giusto, attraverso un Panino.*

Sfruttando i nuovi canali di comunicazione e adattando lo stile dei contenuti è possibile trasmettere il nostro impegno in attività di CSR (Corporate Social Responsibility) in modo molto più fresco, immediato e adatto anche a nuovi target.

**È GIUSTO
PERCHÈ
DÀ VALORE
AL RIUSO.**

#GIUSTOPERCHÈ

“Abbiamo aderito al progetto Rifò di un'azienda B Corp proprio come noi, che quest'anno ha lanciato un'iniziativa speciale su tutto il territorio italiano.

Trasformare e dare nuova vita ai vecchi abiti in denim.

Con questo progetto, ognuno dei nostri dipendenti può contribuire ad avere un impatto positivo sull'ambiente liberandosi dei vecchi jeans che non usa più”

“Cucinare per Ricominciare è un progetto formativo e sociale dedicato nello specifico a tutti quei giovani ragazzi che desiderano costruirsi una seconda vita nel nostro Paese, all'interno di un percorso professionale e di inserimento lavorativo specifico per il mondo della ristorazione.

Il progetto è giunto quest'anno alla sua quinta edizione e ha portato negli anni all'assunzione di oltre 40 giovani provenienti da paesi di tutto il mondo”

**È GIUSTO
PERCHÈ
TI AIUTA A
RICOMINCIARE**

#GIUSTOPERCHÈ

**È GIUSTO
PERCHÈ
TI SALVA
LA VITA.**

#GIUSTOPERCHÈ



#GIUSTOPERCHÈ

L'impatto positivo dello Sport sul benessere delle persone

Corso di Yoga

La salute fisica e mentale dei lavoratori è per noi molto importante e un tema di grande rilevanza, specialmente a seguito della Pandemia Covid-19.

Per rendere il posto di lavoro ancora più sano e stimolante e tutelare la salute, la sicurezza e il benessere di tutti i lavoratori, abbiamo promosso dei corsi di Yoga, dedicati a tutti i membri del Back Office.

Il corso si è tenuto una volta a settimana direttamente in sede, dalle 12.45 alle 13.30.

LEZIONI

12

ADESIONI BACK OFFICE

80%

Team Building Padel

Attraverso lo sport, oltre migliorare la salute fisica e mentale, è possibile condividere momenti di team building. Per questo motivo, è stata dedicata una giornata al Padel: sport inclusivo e di condivisione.

Grazie all'adesione della totalità dei dipendenti Back Office, è stato possibile condividere una giornata di sport. È stato scelto il Padel, in quanto sport completamente inclusivo, adatto a tutte le età e che non richiede una particolare preparazione pregressa.

Inoltre, nel 2022 abbiamo continuato a sostenere la squadra *Milano Padel*: prima squadra della città a essere entrata nel campionato di Serie A.



L'impatto positivo dello Sport sul benessere delle persone Progetto Overlimits

Noi di Panino Giusto collaboriamo e sosteniamo realtà del terzo settore ed enti no profit sul territorio di Milano, impegnate nell'inclusione sociale e nell'integrazione dei soggetti più fragili e con difficoltà croniche di inserimento nel mercato del lavoro e nella società. Per questo sosteniamo Overlimits, progetto promosso dalla società Sportiva Social OSA Basket.

L'obiettivo del progetto è di utilizzare lo sport come forma di integrazione per i giovani con sindrome di down e autismo. Abbiamo ulteriormente consolidato questa collaborazione in occasione di un importante evento sportivo della squadra Overlimits, supportandone l'organizzazione e la gestione operativa.



Comitato di Sostenibilità

Come Società Benefit ci impegniamo a promuovere un nuovo paradigma di business rigenerativo e ci assicuriamo che tutti gli stakeholder e gli shareholders lo comprendano e lo adottino.

Con queste finalità, abbiamo deciso di istituire un Comitato di Sostenibilità interno, guidato dal seguente Manifesto:

Ognuno è unico nella propria diversità

Ogni forma di espressione è fonte di ricchezza.

Vogliamo incoraggiare una cultura dell'inclusione fondata sul rispetto e sulla valorizzazione dell'unicità di ogni persona.

Le persone sono il motore del cambiamento

Le persone sono il centro della nostra impresa.

Vogliamo tutelare il benessere della nostra comunità aziendale, creando un ambiente sempre più in linea con le esigenze dei nostri dipendenti, dove possano fiorire le potenzialità di ognuno.

L'interdipendenza è la chiave della crescita

L'ambiente che ci circonda influenza i nostri pensieri, le nostre azioni e le nostre relazioni con gli altri.

Vogliamo diffondere e allenarci ad accogliere dall'esterno nuove pratiche sostenibili, assicurandoci che tutto il nostro eco sistema le comprenda e le adotti.

La sostenibilità è "alla portata" di tutti

I grandi risultati sono frutto di piccole azioni quotidiane, realizzate con costanza nel tempo.

Vogliamo promuovere questo nuovo paradigma di pensiero per permettere a tutti di generare un impatto positivo nella propria quotidianità.

Cambiare il mondo è un'impresa possibile

Per sbloccare il cambiamento di cui il mondo ha bisogno, è necessaria la partecipazione di ognuno di noi.

Con questa consapevolezza, vogliamo condividere il nostro impegno per uno sviluppo sostenibile con l'intera comunità.

Comitato di Sostenibilità

Organigramma e obiettivi

Il Comitato di Sostenibilità è guidato dal Presidente ed è composto da alcuni dei ruoli chiave dell'Azienda.



Il principale obiettivo del Comitato è la promozione di un nuovo paradigma di business, che coinvolga tutti gli stakeholders, interni ed esterni all'azienda. Per questo l'adesione al Comitato di Sostenibilità è possibile anche attraverso candidature volontarie.

All'interno del Comitato tutti i partecipanti possono condividere idee e conoscenze per promuovere la sostenibilità ambientale e sviluppare pratiche sostenibili che riducano l'impatto ambientale delle attività umane.

La partecipazione attiva di tutti è essenziale per raggiungere gli obiettivi di sostenibilità prefissati. La candidatura volontaria rappresenta per questo una scelta di impegno a lungo termine e indica un forte interesse per la promozione di un futuro più sostenibile. Ogni aderente può contribuire con la propria esperienza e competenza. Lavorando tutti insieme è possibile trovare soluzioni efficaci ed efficienti dal punto di vista ambientale.

I tre obiettivi del Comitato

- 1** Diffondere la cultura della sostenibilità.
- 2** Promuovere un ambiente di lavoro inclusivo.
- 3** Valorizzare l'interdipendenza aziendale.

Comitato di Sostenibilità Le attività svolte

1 Diffondere la cultura della sostenibilità

VISITE AI FORNITORI GIUSTI

Abbiamo scelto di organizzare diverse visite presso le aziende dei fornitori con l'obiettivo di favorire la conoscenza diretta delle realtà produttive a tutti i nostri collaboratori.

Grazie a queste visite, i nostri dipendenti hanno avuto l'opportunità di scoprire di persona i processi produttivi, gli standard qualitativi e le caratteristiche distintive dei prodotti dei fornitori. Questi momenti formativi rappresentano un'occasione preziosa per arricchire le competenze personali e professionali dei dipendenti, che hanno la possibilità di approfondire la loro conoscenza del settore e acquisire nuove competenze, migliorando così la loro performance sul lavoro.

Ma non solo: queste visite sono un'importante occasione per consolidare i rapporti interpersonali all'interno dell'azienda. Infatti, attraverso queste attività, i collaboratori hanno la possibilità di confrontarsi e interagire tra loro, favorendo la creazione di un ambiente di lavoro positivo, motivante e inclusivo. Inoltre, la conoscenza diretta dei fornitori e dei loro processi produttivi permette ai collaboratori di comprendere meglio i valori e gli obiettivi dell'azienda, aumentando il loro senso di appartenenza e l'impegno nel raggiungimento dei risultati.

FORNITORE	PARTECIPANTI
Beverage	25
Beverage	16
Food	15
Food	15
No Food	19
Food	8

RE THINK YOUR JEANS

Un'opportunità importante per coinvolgere i collaboratori dell'azienda in attività di responsabilità sociale.

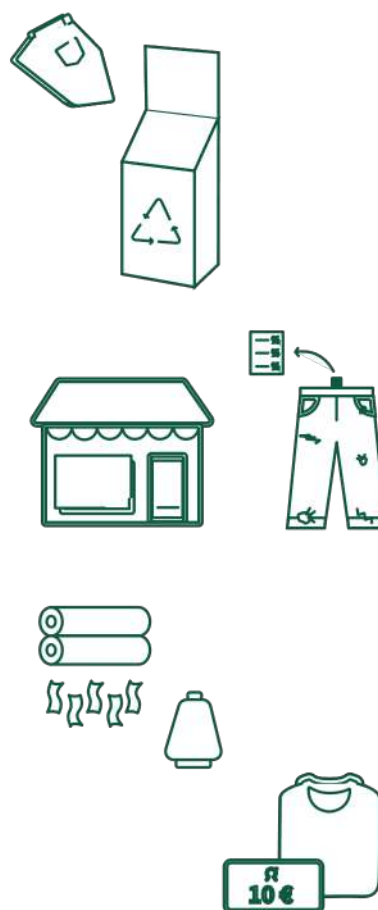
Abbiamo aderito al progetto *Re Think Your Jeans*, organizzato da un'azienda di moda Benefit, che nel 2022 ha lanciato un progetto speciale: trasformare e dare nuova vita ai vecchi abiti in denim.

Con la partecipazione a questa iniziativa siamo riusciti a sottolineare ulteriormente il nostro impegno nei confronti della tutela ambientale e nella promozione di pratiche sostenibili. Nel concreto, ogni collaboratore ha potuto contribuire attivamente alla raccolta dei vecchi jeans e alla loro trasformazione in nuovi capi di abbigliamento, facendo la sua parte per preservare le risorse naturali e limitare l'impatto ambientale delle proprie attività.

Infine, il progetto *Re Think Your Jeans* ha rappresentato un'occasione particolarmente importante per coinvolgere i collaboratori in attività di responsabilità sociale, favorendo una maggiore sensibilizzazione e consapevolezza sul tema della sostenibilità ambientale e diffondendo una cultura aziendale improntata al rispetto dell'ambiente e alla tutela del nostro pianeta.

IL PROGETTO

- Inserimento di 1 box in sede per la raccolta indumenti.
 - Locandine in ogni store e comunicazione interna per promuovere l'iniziativa.
 - Rilascio di un buono ad ogni collaboratore per incentivare la partecipazione.
-



CORSI DI DISOSTRUZIONE

Abbiamo a cuore il benessere dei nostri clienti e, di conseguenza, la continua formazione dei dipendenti Panino Giusto in ambito di salute e sicurezza sul lavoro. Per questo motivo abbiamo organizzato dei corsi di disostruzione delle vie respiratorie sia per gli adulti che per i bambini.

Il corso di disostruzione per età adulta si è concentrato sull'apprendimento delle tecniche di disostruzione delle vie aeree, come la gestione della posizione di sicurezza, l'apertura delle vie aeree e la corretta esecuzione della manovra di Heimlich.

Per quanto riguarda il corso di disostruzione pediatrica, l'obiettivo è stato quello di insegnare le tecniche di disostruzione specifiche per i bambini, tenendo conto della loro età e della loro statura. Tra le tecniche apprese vi sono state la manovra di disostruzione con l'utilizzo di sole due dita e la manovra di disostruzione con il defibrillatore pediatrico.

L'organizzazione di questi corsi è stata un'ottima iniziativa per la sicurezza dei dipendenti e dei clienti di Panino Giusto, dimostrando un impegno concreto nel garantire un ambiente di lavoro sicuro e protetto. Inoltre, la partecipazione di clienti selezionati tramite l'App My Panino Giusto è stata un'ottima opportunità per coinvolgerli nella cultura della sicurezza alimentare e dell'assistenza sanitaria.

2 INCONTRI

SEDE AZIENDALE

RISTORANTE SAN BABILA

20 PARTECIPANTI

**80% COLLABORATORI
PANINO GIUSTO**

20% CLIENTI

2 Promuovere un ambiente di lavoro inclusivo

TOWARDS GENDER EQUALITY

Spinti da un continuo impegno verso una cultura inclusiva ci siamo uniti, insieme ad altre 10 imprese Benefit e B Corp italiane, ad un working group dedicato all'uguaglianza di genere, il cui lavoro si è concretizzato nelle linee guida del documento Towards Gender Equality.

OBIETTIVO

Mettere a sistema e rendere disponibili best practice e metodologie a manager e decision-maker, che intendano strutturare un piano di azione per promuovere un cambiamento culturale nella propria organizzazione che assicuri una gestione inclusiva delle proprie persone.

3 Valorizzare l'Interdipendenza Aziendale

NETWORK BENEFIT CORPORATION

Crediamo con forza nell'importanza di far parte di un network di aziende e persone che si impegnano a rendere il proprio business rigenerativo, in grado di creare un impatto positivo per il bene comune delle persone e del pianeta.

Per questo abbiamo partecipato a diversi eventi organizzati dal network delle B Corporation:

- BForGoodLeaders, Roma;
- Salone della Sostenibilità, Milano;
- BeyondNetZERO Summit, Torino.



Zero emissioni

*La società si impegna, altresì, ad attuare un'evoluzione progressiva del proprio modello di business e operativo verso un'economia a zero emissioni di gas climalteranti, in linea con gli obiettivi europei di **neutralità climatica** e quelli nazionali di transizione ecologica.*



Statuto Giuridico Panino Giusto

Cambio Statuto verso la neutralità climatica

Il 22 giugno 2022 abbiamo integrato il nostro Statuto con una finalità specifica di neutralità climatica, esplicitando formalmente il nostro impegno a tutela dell'ambiente, della biodiversità e delle generazioni future.

Formalizzando l'impegno nel nostro Statuto come Società Benefit siamo pronti a sentirci nuovamente protagonisti attivi del cambiamento e a contribuire per creare un modello di business più equo, più inclusivo, più Giusto.

Adesione Co2alizione Italia

Le concentrazioni atmosferiche di CO2 e degli altri principali gas serra, prodotti dall'attività umana, sono la principale causa dell'alterazione climatica del globo. Se continueremo a produrre e a consumare come nel passato non esisterà più un pianeta dove poter vivere.

Per questo abbiamo scelto di aderire al movimento di CO2alizione Italia, insieme ad altre 60 Società Benefit italiane. L'adesione al progetto richiede di integrare nel proprio status giuridico alcune finalità di neutralità climatica da raggiungere entro il 2050.

Progetto triennale: monitoraggio ambientale Carbon Foot Print & Water Foot Print

Per rispettare i nuovi obiettivi di neutralità climatica, esplicitati formalmente nel nostro Statuto, abbiamo intrapreso un percorso di monitoraggio ambientale triennale delle nostre emissioni carboniche e delle risorse idriche che spendiamo.

Il progetto di monitoraggio prevede la collaborazione con un consulente esterno del settore, specializzato nello sviluppo di strategie di mitigazione e gestione dei rischi legati ai cambiamenti climatici.

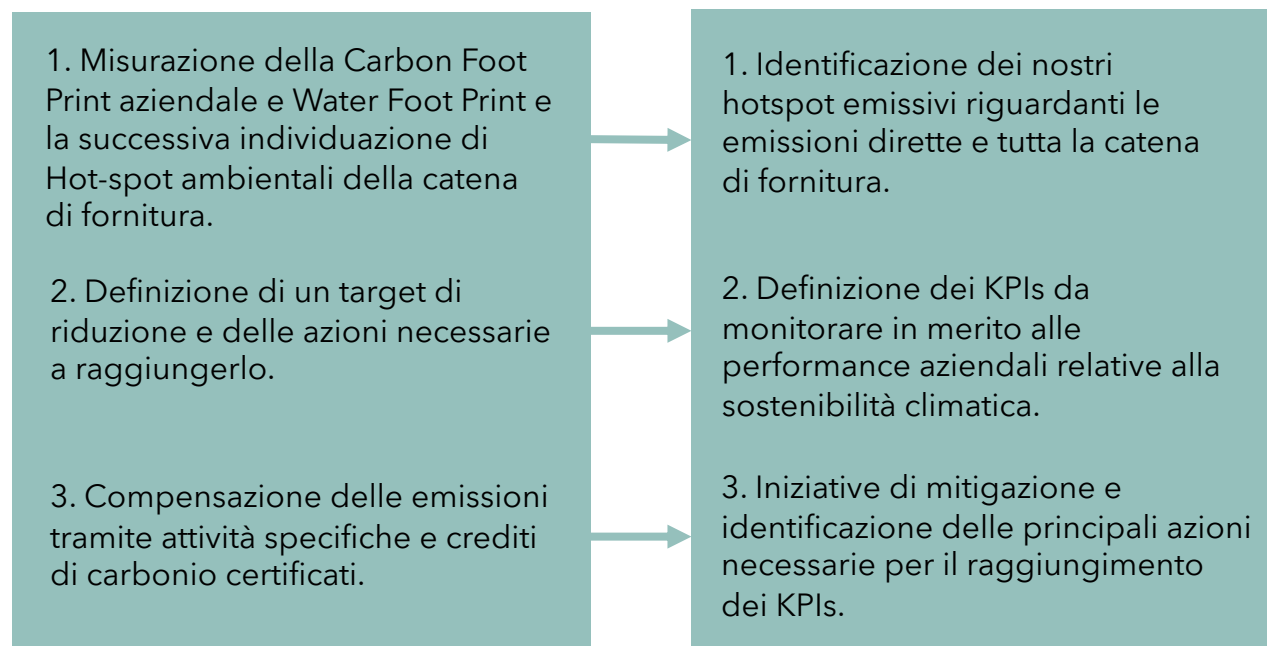
La sua partecipazione al progetto assicura che siano implementate misure adeguate per monitorare, prevenire e mitigare gli impatti negativi dei cambiamenti climatici.

Il progetto di medio lungo termine prevede 3 fasi:

Grazie all'analisi abbiamo potuto tradurre ogni attività e consumo di risorse nel corrispondente quantitativo di emissioni gas serra, considerando l'intero perimetro aziendale, ottenendo come risultato finale l'impatto climatico totale espresso in quantità di tonnellate di CO2 equivalente.

Grazie all'analisi potremo comprendere le fonti emissive e abilitare il riconoscimento delle leve di riduzione più opportune in ottica futura.

Obiettivi del progetto:



L'attività

L'attività svolta concerne la raccolta di tutti i dati necessari per la definizione dell'inventario delle emissioni GHG relative al 2021.

Le fonti emissive di cui è composta l'impronta carbonica aziendale:

Scope 1: emissioni dirette di gas a effetto serra.

Scope 2: emissioni indirette di gas a effetto serra.

Scope 3: emissioni indirette dovute all'attività dell'azienda.

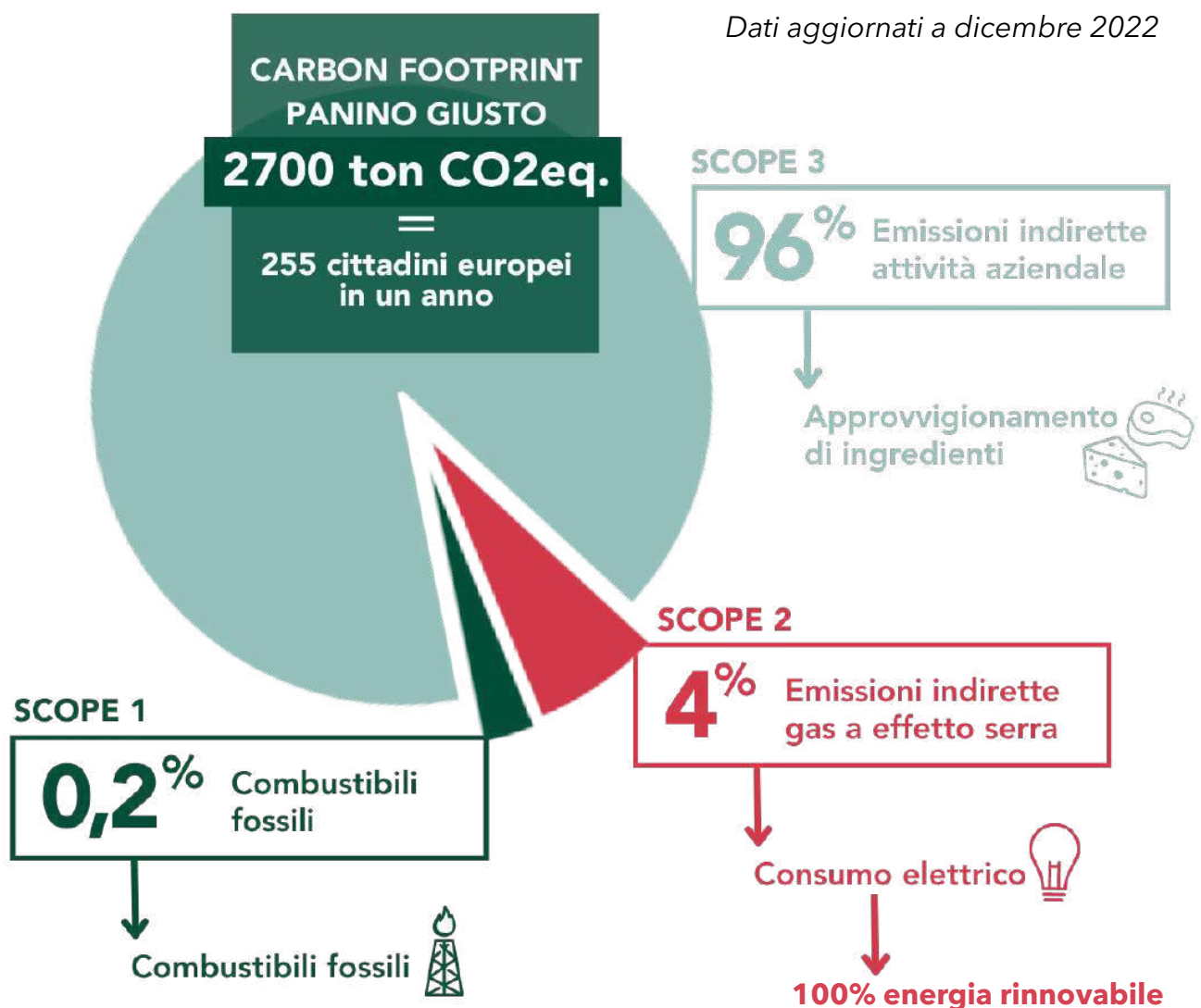
Conclusioni

L'impatto totale della Carbon Footprint aziendale è di circa 2.700 ton CO₂eq., che equivalgono alla Carbon Footprint di circa 225 cittadini medi Europei nel corso di un anno.

Lo Scope 3 contribuisce a circa il 96% del totale; l'approvvigionamento di ingredienti (e.g. Carne e Formaggio) sono i drivers principali.

L'impatto relativo al consumo elettrico (Scope2) contribuisce al 4% delle emissioni totali, grazie al fatto che > 85% dei consumi sono certificati GO.

I trasporti delle materie prime generano solamente il 3% delle emissioni GHG totali, grazie ad un approvvigionamento per lo più locale e via gomma.



Relazione d'Impatto

2022

**Panino Giusto Spa
Società Benefit**

